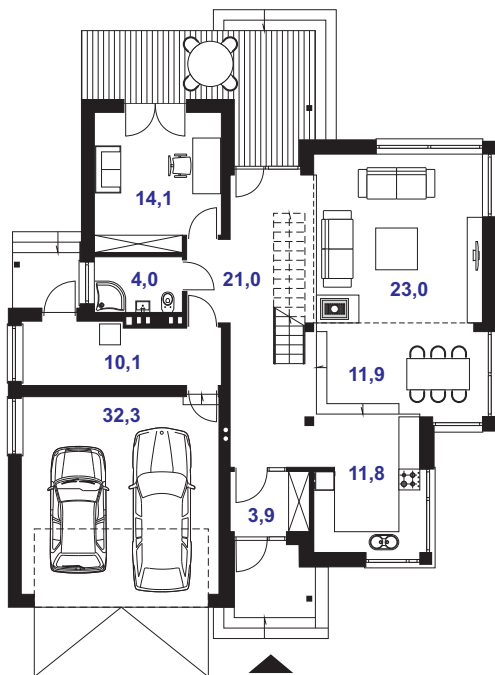


### rzut poddasza

(powierzchnia użytkowa pomieszczeń na poddaszu liczona od h=190cm)



### rzut parteru



## DOSKONAŁY 2

wersja podstawowa

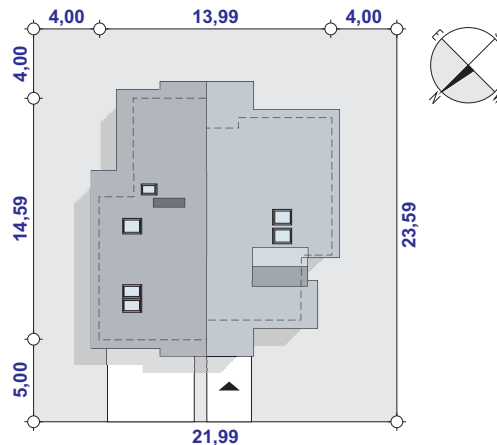
powierzchnia użytkowa

**181 m<sup>2</sup> + 32,3m<sup>2</sup> garaż**

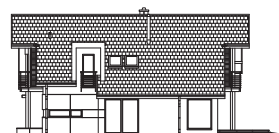
pow. użytkowa łącznie:	<b>213,3 m<sup>2</sup></b>
powierzchnia zabudowy:	164,8 m <sup>2</sup>
kubatura:	1095 m <sup>3</sup>
wysokość w kalenicy:	8,53 m
kąt nachylenia dachu:	35°
powierzchnia dachu:	260 m <sup>2</sup>
minimalne wymiary działki:	szer: 21,99m / dł: 23,59m

#### TECHNOLOGIA WYKONANIA

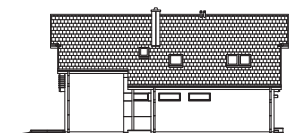
ŚCIANY: dwuwarstwowe - pustak ceramiczny + styropian na fragmentach elewacji wielkoformatowe płyty kamienne  
 STROPY: żelbetowe wylewane  
 SCHODY: systemowe  
 DACH: dachówka ceramiczna lub cementowa

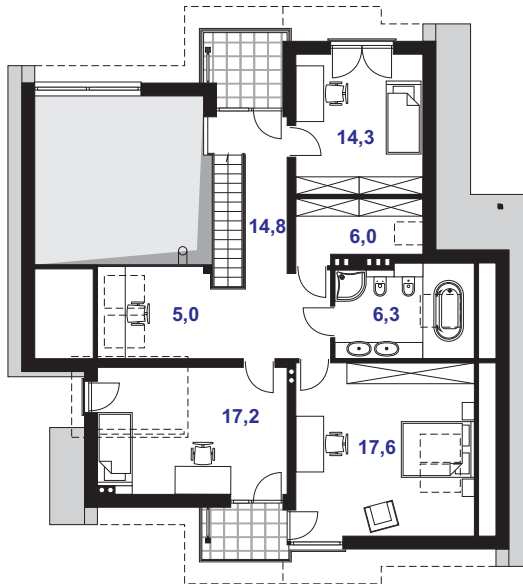


elewacja frontowa



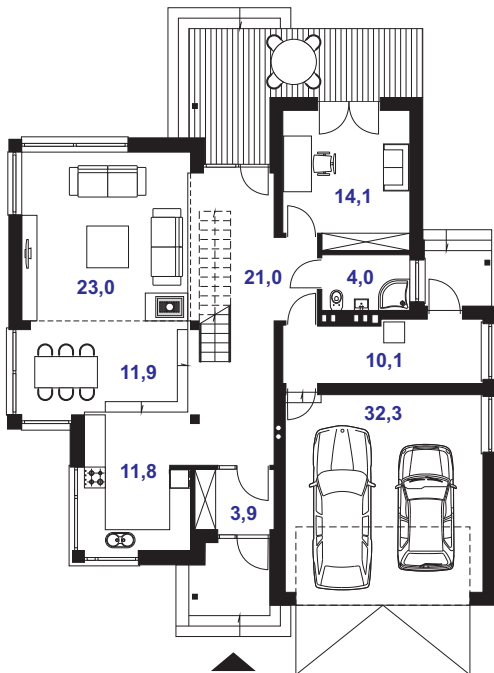
elewacja ogrodowa





### rzut poddasza

(powierzchnia użytkowa pomieszczeń na poddaszu liczona od h=190cm)



### rzut parteru



## DOSKONAŁY 2

wersja lustrzana

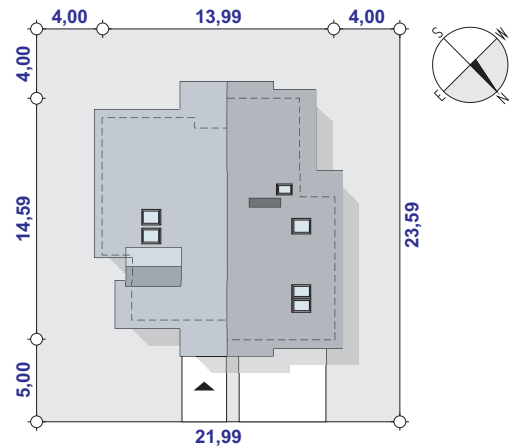
powierzchnia użytkowa

**181 m<sup>2</sup> + 32,3m<sup>2</sup> garaż**

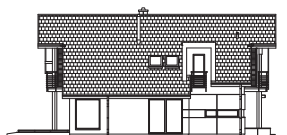
pow. użytkowa łącznie:	<b>213,3 m<sup>2</sup></b>
powierzchnia zabudowy:	164,8 m <sup>2</sup>
kubatura:	1095 m <sup>3</sup>
wysokość w kalenicy:	8,53 m
kąt nachylenia dachu:	35°
powierzchnia dachu:	260 m <sup>2</sup>
minimalne wymiary działki:	szer: 21,99m / dł: 23,59m

#### TECHNOLOGIA WYKONANIA

ŚCIANY:	dwuwarstwowe - pustak ceramiczny + styropian na fragmentach elewacji wielkoformatowe płyty kamienne
STROPY:	żelbetowe wylewane
SCHODY:	systemowe
DACH:	dachówka ceramiczna lub cementowa



elewacja frontowa



elewacja ogrodowa

